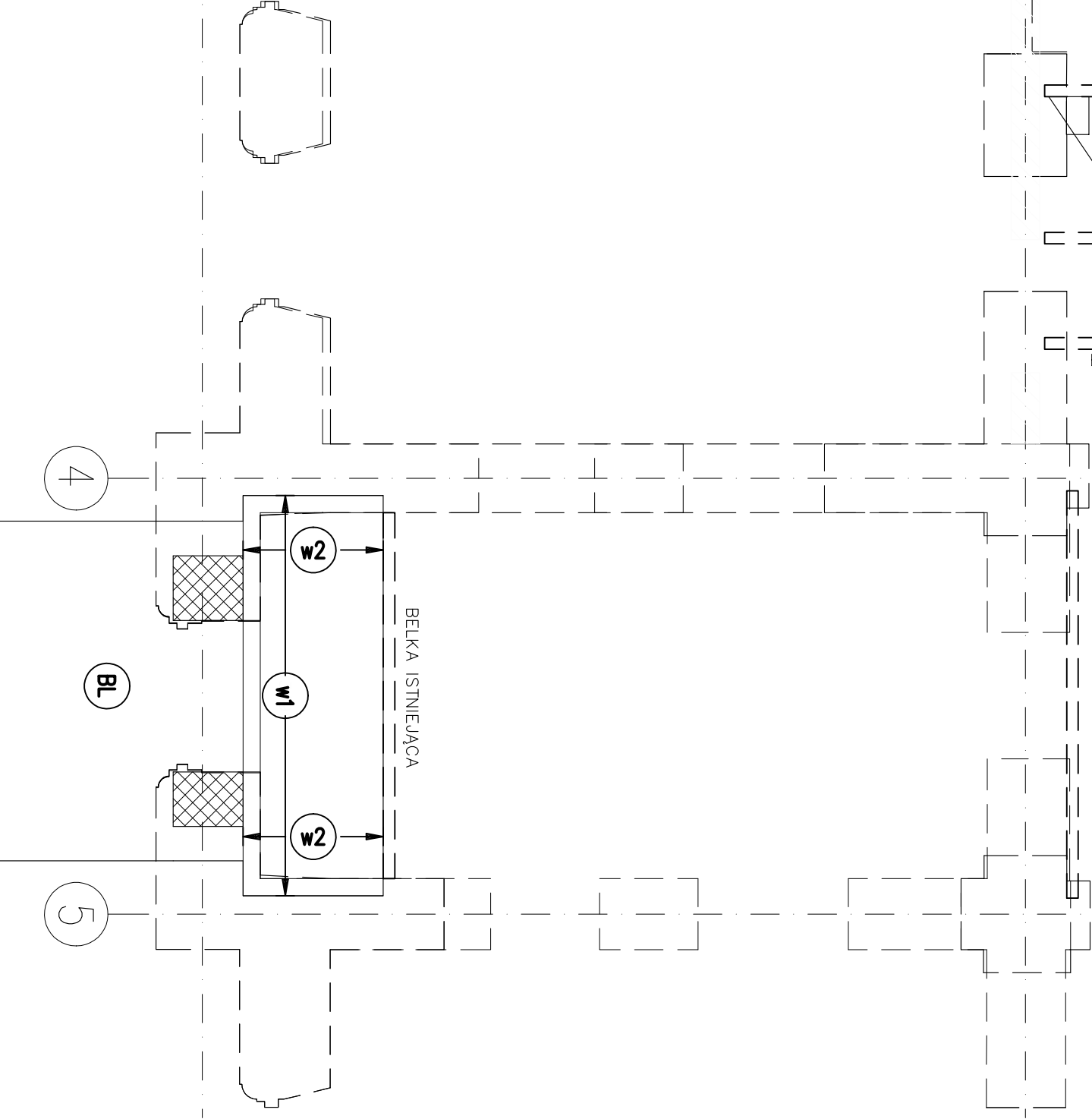
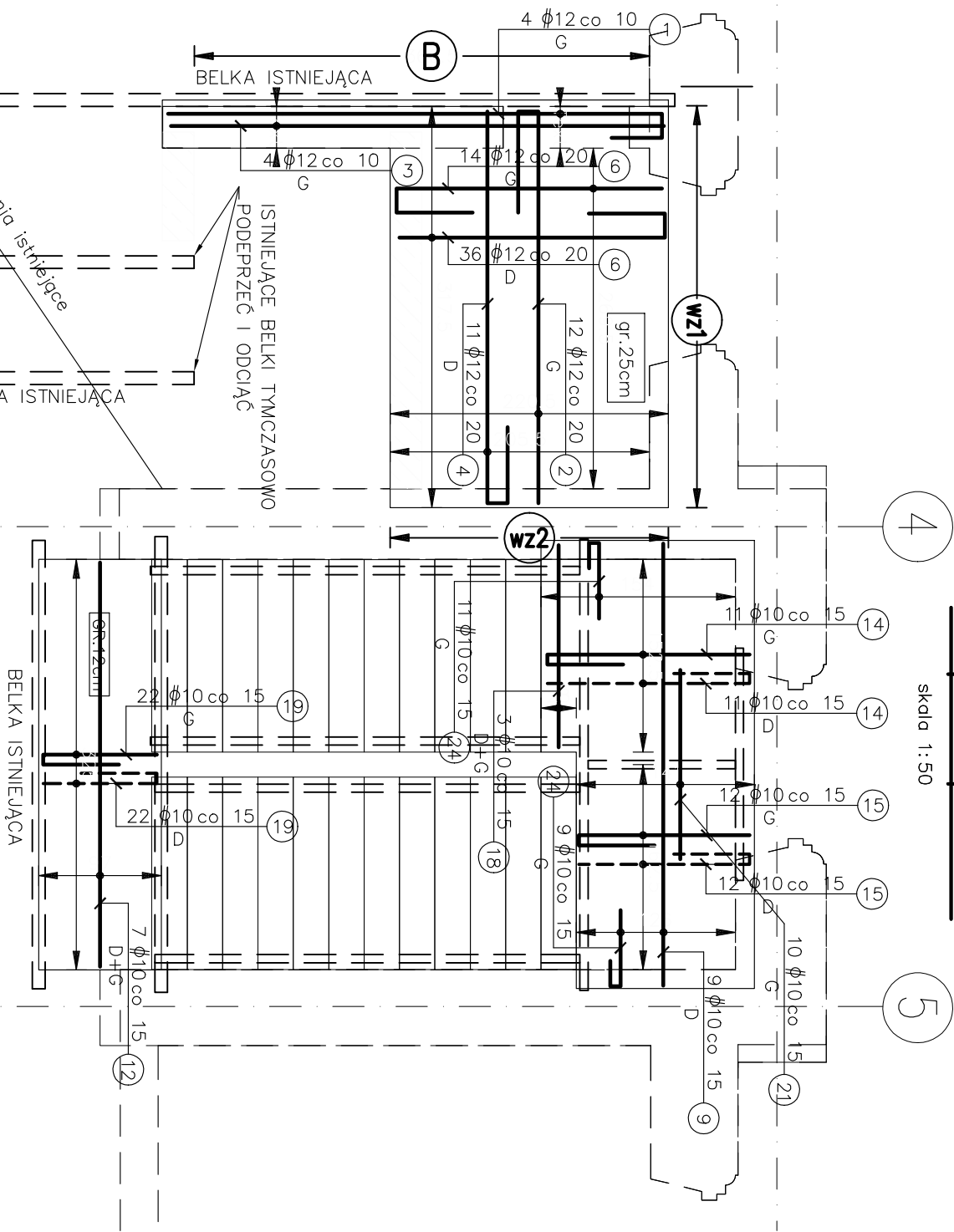


Strop nad parterem

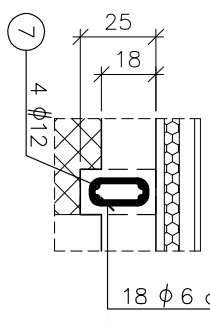
skala 1:50



Wieniec "w1"

3.49mb

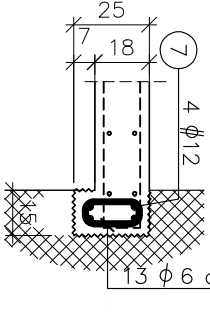
skala 1:25



Wieniec "w2"

2.44mb

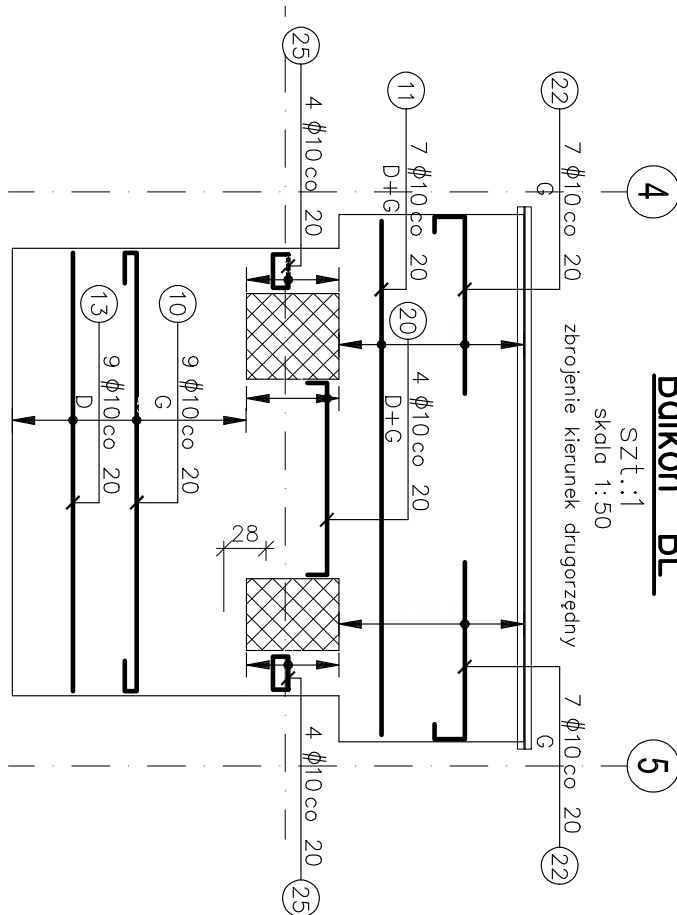
skala 1:25



Balkon "BL"

Szt.:1

skala 1:50

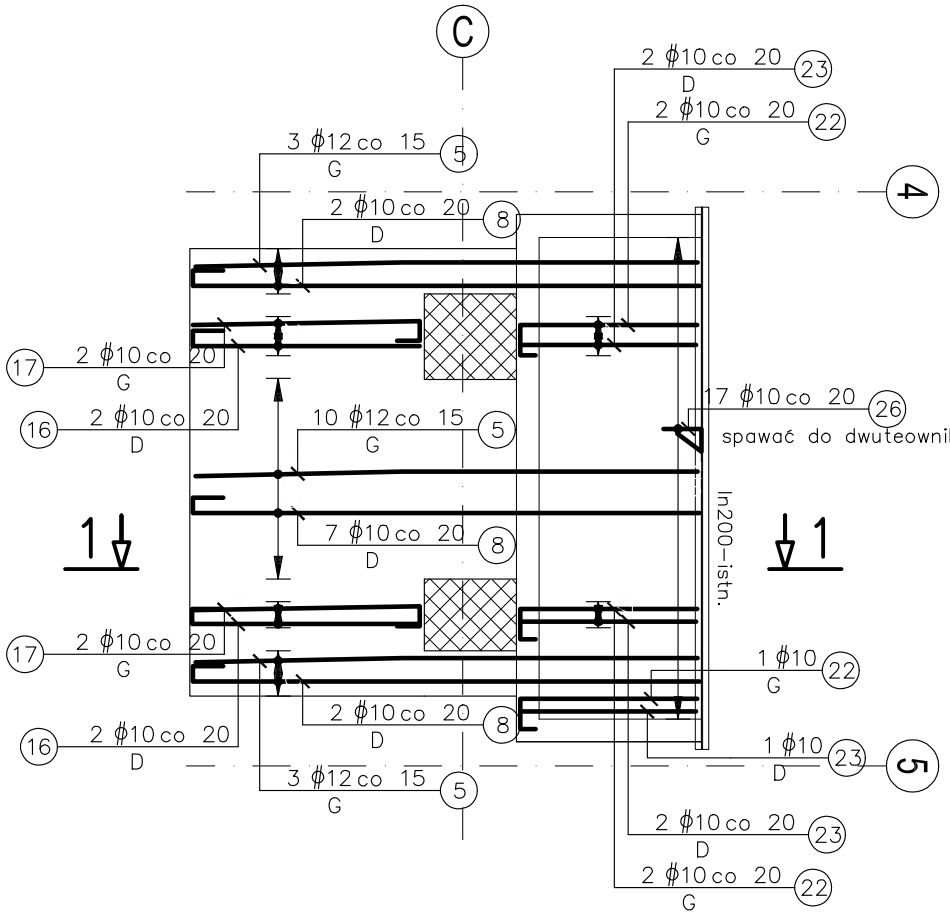


Balkon "BL"

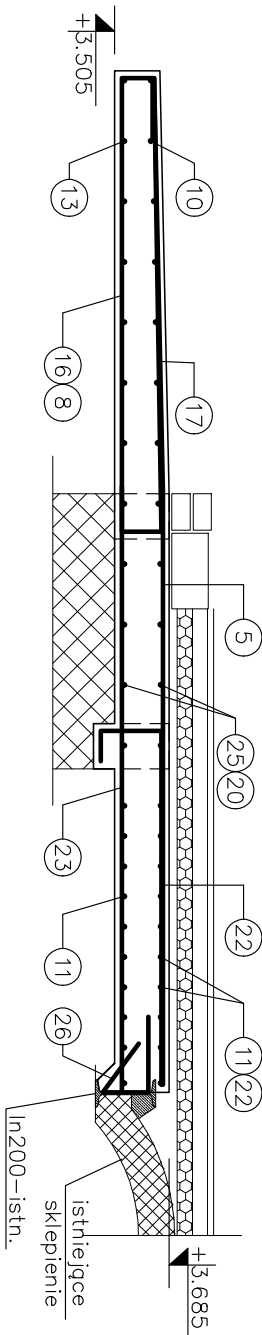
Szt.:1

skala 1:50

zbrojenie kierunek główny



1-1
1:25



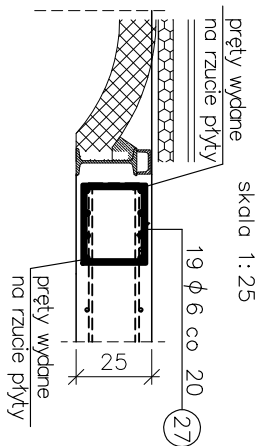
UWAGI :

- Uwagi ogólne – patrz "Opis Techniczny – Uwagi wykonawcze".
- Rozpatrywać łącznie z opisem technicznym projektu konstrukcji, który stanowi integralną część opracowania oraz z pozostałymi, powołanymi rysunkami konstrukcji.
- Rysunek rozpatrywać łącznie z P.T. Architektury i P.T. odpowiednich branż oraz z pozostałymi rysunkami konstrukcji.
- Wszystkie wymiary w [cm] jeżeli nie oznaczono inaczej.
- Układ przerw roboczych każdorazowo musi zostać zaakceptowany przez projektanta konstrukcji.
- Wykończenie przerw dyktacyjnych według P.T. Architektury.
- Na rysunku każdorazowo precyzowano kolejność układania zbrojenia.
- Przed wykonaniem ścian klatek schodowych ich wymiary należy sprawdzić z aktualnymi wytycznymi dźwigowymi oraz P.T. Architektury.
- Wymiary otworów okiennych i drzwiowych należy sprawdzić z aktualnymi wytycznymi producenta stolarki oraz P.T. Architektury.
- Zasady kształtowania zbrojenia (w tym łączenia i kotwienia) wg PN-B-03264:2002.
- Miejsca łączenia prętów wykonac zgodnie z zasadami sztuki budowlanej – na zakład w sposób mijankowy (max 50% prętów łączonych w jednym przekroju).
- Jeżeli na rysunku nie podano inaczej, należy przyjąć minimalne długości zakładów dla prętów: ø8 Ia=35cm, ø10 Ia=40cm, ø12 Ia=50cm, ø16 Ia=60cm, ø20 Ia=70cm.
- Jeżeli nie oznaczono inaczej – minimalne otuliny prętów zbrojenia dla płyty: dolna – 30mm, górna – 30mm.
- Specyfikacja stali jeśli nie na rysunku wydana no oddzielnych arkuszach, w których wymiary prętów podano jako gabarytowe t.j. po obrzycie zewnętrznym natłoniast dla strzemiem po obrzycie wewnętrznym.
- Styk strzemiem należy umieszczać przemiennie przy różnych narożnikach.
- Pręty wydane z mb. lub długości średniej należy dostosować do rzeczywistych wymiarów elementów. Łączenie na zakład wg pkt 11. Skrajne pręty wydane z mb należy kończyć hacłkiem prostym o długości 5ø.
- Zbrojenie dodatkowe – "koziółki" – należy dostosować do technologii układania zbrojenia.
- Zbrojenie dodatkowe – "pręty rozdzielcze" – należy układać jako zbrojenie rozdzielcze w rozstawie co 20cm w miejscach, gdzie nie wydano zbrojenia górnego na drugi z kierunków.

Belka "B"

3.61mb

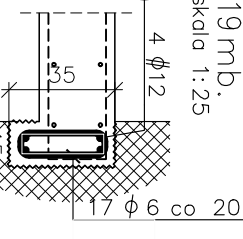
skala 1:25



Wieniec "wz1"

3.19mb

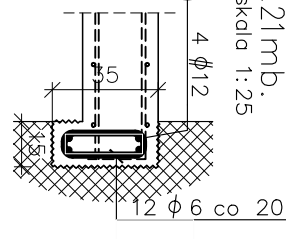
skala 1:25



Wieniec "wz2"

2.21mb

skala 1:25



Beton C30/37
Stal ϕ A-IIIN B500SP
Stal ϕ A-1 St3SX

		LEM Studio Architektoniczne sp. z o.o. ul. Zarbole 39, 30-701 Kraków NIP: 676-236-36-75 / REGON: 120753070 KRS:0000311257 tel. +48 12 296 02 71 / biuro@lepp.pl	
Obiekt	Państwowa Szkoła Muzyczna		Nr projektu 21-01
Inwestor	Państwowa Szkoła Muzyczna I stopnia im. Michała Kleofasa Ogńskiego w Miechowie ul. Gen. Wł. Składowskiego 15b, 32-200 Miechów		Data 09.21
Localizacja	Miechów ul. Szaniłkiewicza 32a dz. nr ewid. 379/5 z obrębem 0001 Miechów		
Branża	KONSTRUKCJA		rewizja
Faza	PROJEKT WYKONAWCZY	nr upr.	podpis
Projektant	mgr inż. Paweł Serafin	MAP/0061/P00K/06	
Sprawdzący	mgr inż. Tomasz Żebro	MAP/0066/P00K/06	
Treść rysunku	RZUT STROPU NAD PARTEREM		Nr 9 ^{ss} K10
Skala:	1:50;1:25		

UWAGA: Prawa Autorskie zastrzeżone – LEM Studio Architektoniczne sp. z o.o.
Wszystkie wymiary należy sprawdzić na budowie! W przypadku użycia nazwy produktu bądź producenta dopuszcza się zastosowanie materiału równoważnego pod względem parametrów technicznych i funkcji jakiej ma służyć.